

**A PIE DE
FOTO**

LAS NUEVAS TORRES DE DEFENSA

SE HA LEVANTADO EN PORTINATX EL FARO MAS ALTO DE ESPAÑA SOBRE EL NIVEL DEL MAR

Puertos, está levantando también sus propias torres de defensa, pero éstas para defender no a la isla de los barcos —que, en los tiempos actuales, solo es posible esto a base de missiles—, sino para defender a los barcos de los acantilados de la isla, lo que se sigue haciendo mediante faros, pero faros cada vez más altos y más automáticos, como este que nos muestra la fotografía de Buil Mayral y que ha sido construido en Punta Muscarté, entre Portinatx y Cala den Serra, en el norte de la isla.

La construcción de este faro no tendría mayor importancia, si no se dieran una serie de circunstancias que lo hacen noticiable. Y, para conocer tales circunstancias, nos hemos puesto en contacto con el director de la obra, el señor Moreno, arquitecto técnico y delegado en Ibiza de "Goccisa", empresa constructora de la torre que "alarga" en esta ocasión más de lo habitual la foto de esta sección.

—Es que la torre en sí —comienza diciéndonos el señor Moreno— tiene una altura considerable, nada menos que cincuenta y dos metros.

—Debe ser de los faros más altos de España.

—El tercero en este aspecto. Y el primero, en cuanto a altura sobre el nivel del mar, ya que ésta es de 90 metros.

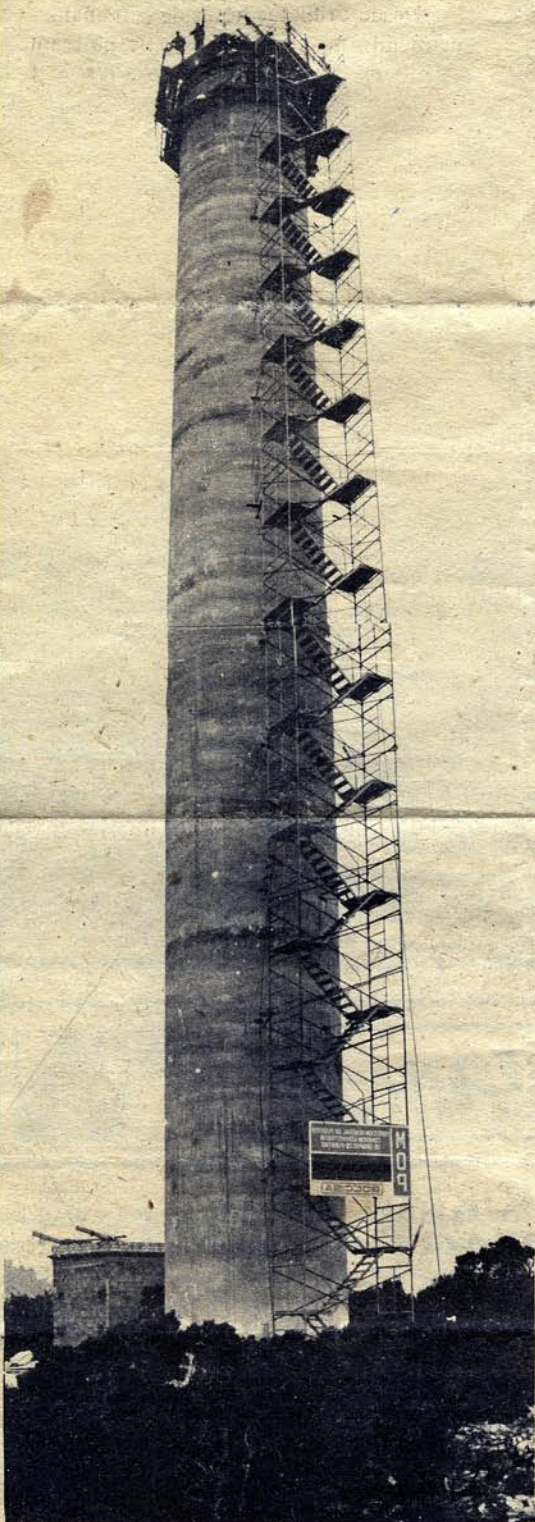
—¿Han tardado mucho en construir la torre?

—Se ha realizado también en un tiempo record, pues ha durado la construcción sólo 17 días, diecisiete, a base de trabajar en la misma ininterrumpidamente, en diferentes turnos, de horario normal, compuestos de equipos de nueve operarios.

—¿Qué otras características especiales tiene esta torre?

—Bueno; el hecho de que esté realizada en hormigón, la coloca también en primer lugar en cuanto a altitud, de las construídas en España con este material.

Bienvenida esta nueva torre, vigía y defensa para navegantes, que acaba de levantar su silueta, alta y airosa, en los bellos parajes costeros de Portinatx, que ya no son extraños a records nacionales de altura y de rapidez realizadora.



Todo el perímetro de nuestra costa insular está jalonado, como se sabe, de torres de defensa, que sirvieron en tiempos antiguos para proteger a Ibiza de las incursiones de los barcos piratas, a base de poner vigías oteando desde allí ese mar nuestro que nos rodea por todas partes. Ahora, el Ministerio de Obras Públicas, a través de su Dirección General de Puertos y por medio de la Comisión Administrativa de Grupos de