

SOCIEDAD

Templos para el nuevo milenio

Funcionalidad y sencillez serán las características de las futuras iglesias de Son Dameto, Son Gotleu, Virgen de Lluc y Ca's Capiscol

La Iglesia prevé inaugurar en el año 2000 cuatro nuevos templos religiosos en las barriadas de Son Gotleu, Son Dameto, Ca's Capiscol y Virgen de Lluch. Bartomeu Riutord ha diseñado el de Virgen de Lluc, cuyas obras de edificación ya se han iniciado. "Será una iglesia austera y moderna", indica el arquitecto, que califica de "auténtico reto" este proyecto

G. RODAS. Palma. Palma recibirá el nuevo milenio con cuatro nuevas iglesias, construcciones que se caracterizarán por ser "funcionales, sin lujos y dignas", según manifiesta Joan Bestard, Vicario General. Los futuros templos, cuyo coste previsto alcanza los 500 millones de pesetas, se levantarán en las barriadas de Son Dameto, Son Gotleu, Virgen de Lluc y Ca's Capiscol.

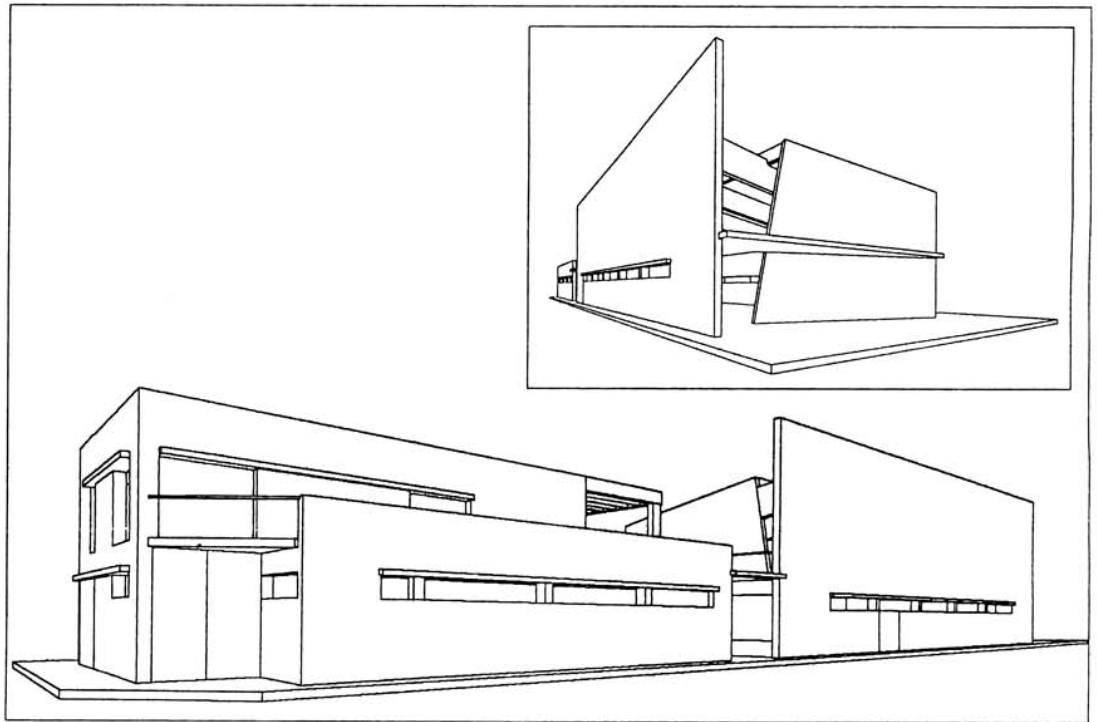
La nueva iglesia de Virgen de Lluc, cuyas obras ya se han iniciado, ha sido diseñada por el arquitecto Bartomeu Riutord Sbert. "Queremos un arquitecto joven y una iglesia moderna", le comunicaron a Riutord desde el Obispado.

"Es un auténtico reto", confiesa Riutord, que debuta con este edificio en los diseños de templos religiosos. "Éste es el proyecto que todo arquitecto desearía, tanto por su carácter especial como por su complejidad. Las iglesias, al igual que los museos, son las obras culminantes para cualquier arquitecto", añade.

"Yo he tenido la suerte de gozar de cierta libertad al diseñarla. Además, es un tipo de obra que se agradece ya que ofrece establecer un juego con la imaginación", indica.

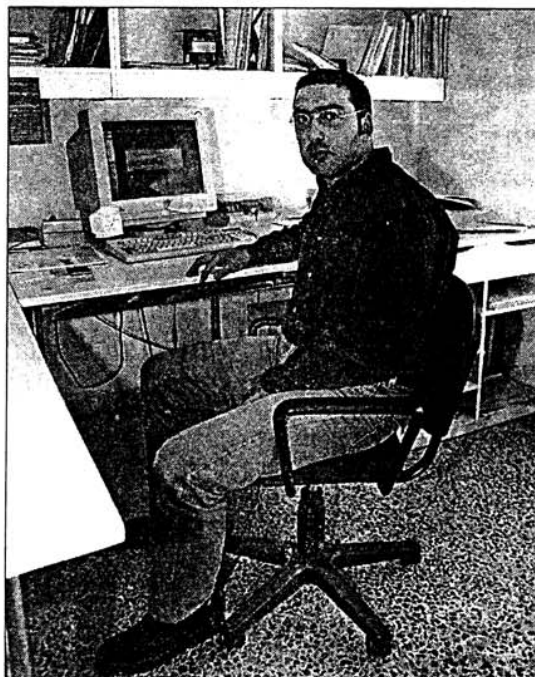
El edificio constará de dos plantas. La primera estará dividida en dos volúmenes: la iglesia, con capacidad para 300 personas; y un espacio destinado a catequesis -seis aulas- y oficinas. En la segunda, que ocupará la mitad de la planta del edificio, se construirá la vivienda del párroco.

El templo se levantará sobre una extensión de 700 metros cuadrados y medirá 15 metros de ancho y 50 de largo. En la parte superior de la nave



Diseño de la nueva iglesia de Virgen de Lluc. Arriba, vista lateral del edificio.

•••
"Éste es el proyecto que todo arquitecto desearía, una obra culminante", confiesa Bartomeu Riutord Sbert
•••



Riutord ha diseñado la nueva iglesia de Virgen de Lluc. FOTO: LORENZO

•••
La iglesia de la barriada Virgen de Lluc, cuyas obras de edificación ya han comenzado, une "sencillez y modernidad"
•••

principal se construirá una gran ventanal corrido de 24 metros de longitud.

"Será una iglesia austera, con acabados sencillos. Utilizaremos materiales convencionales -hormigón, hierro, cristal, vidrio- y jugaremos con la volumetría y las entradas de luz", explica Bartomeu Riutord.

Por su parte, la nueva iglesia de Son Gotleu ha sido diseñada por el arquitecto Sebastián Gamundí. Su coste asciende a los 140 millones de pesetas.

"Será un edificio funcional, muy bello, con forma de una gran tienda de campaña", adelantó Joan Bes-

tard.

Por otra parte, en las barriadas de Son Dameto y Ca's Capiscol se levantarán las nuevas iglesias de Son Pablo y La Resurrección, respectivamente.

La construcción de los templos costará, aproximadamente, 500 millones de pesetas, que serán aportados por la Iglesia.

Pere Torres, de la Administración Diocesana, recordó ayer que con motivo del Día de la Iglesia Diocesana, que se celebrará el próximo día 15, los fieles pueden dar donativos destinados a la construcción de nuevos templos, entre otros fines.